

EIGENSCHAFTEN UND ABMESSUNGEN



Gewicht

Leergewicht (mit Lastgabeln) kg 15450

Leistungen

Max. Tragfähigkeit kg 4000

Max. Hubhöhe m 25,25

Max. Reichweite m 22,7

Max. Höhe bei max. Tragfähigkeit m 13,6

Reichweite bei max. Tragfähigkeit m 8,2

Tragfähigkeit bei max. Höhe kg 1500

Tragfähigkeit bei max. Reichweite kg 150

Drehung des Oberwagens endlos

Motor 6 Zylinder Turbo Aftercooler mit geringer Schadstoffemission (Euro 2)

Leistung 107 kW (145 PS) bei 2300 U/min (97/68/CE)

Geschwindigkeit

1. Gang km/h 11/16⁽³⁾

2. Gang km/h 20/40⁽³⁾

Abmessungen

A mm 6980

C mm 2970

E mm 5030

F mm 330

G mm 440

H mm 2400

L mm 4950

M mm 995

N mm 2505

P mm 2990

R mm 4050

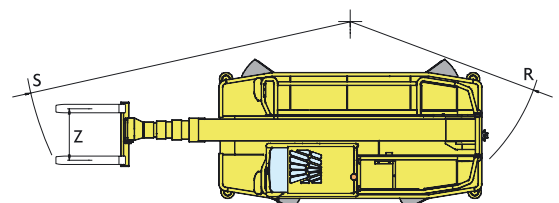
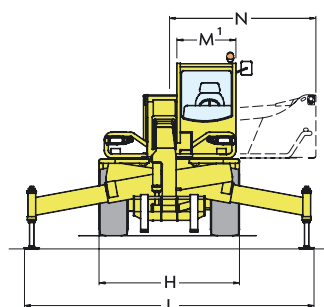
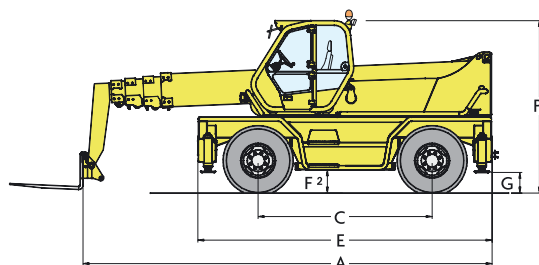
S mm 6580

Z mm 850

⁽¹⁾ Interne Nutzbreite

⁽²⁾ ± 65 mm. Wert auf halbem Hub der Aufhängungen

⁽³⁾ Optional



Kabine

- Konform mit den Standards ISO 3449 (FOPS).
- 18° nach hinten kippbar
- Steuerungen über proportionalen elektronischen Joystick "5 x 1".

Hubarm

- Steiliger Teleskoparm. Gleiten der Elemente auf reibungsarmen einstellbaren Gleitbacken.
- Hydraulisches Ausfahrssystem vollkommen im Hubarm untergebracht, für höchsten Schutz und höchste Sicherheit.

Geräteträger

- Hydraulische Schnellwechseleinrichtung System Tac-Lock mit Steuerung direkt von der Kabine aus.
- Serienmäßig doppelt wirkender Hydrauliksteuerkreis mit Schnellanschluss zur Betätigung von Anbaugeräten mit hydraulischen Funktionen.

Lastgabeln

- Des flottierenden Typs: Länge 1200 mm. Querschnitt 130 x 50 mm.
- Der Achsabstand der Gabeln ist manuell von 450 auf 1050 mm einstellbar.

Abstützungen

- Vier hydraulische Abstützungen mit automatischem Einfahren bei gleichzeitiger Auswahl einer entsprechenden Steuerfunktion.

Lenkung

- Vier gelenkte Räder bei automatischer Neu-Synchronisation derselben bei unzureichender Fluchtung und Auswahl von drei Lenkkarten von der Kabine aus.

Motor

- 6-Zylinder Turbodiesel mit Ladeluftkühlung und geringer Schadstoffemission (Euro 2), mit Direkteinspritzung bei elektronischer Einstellung, wassergekühlt und Leistung 107 kW (145 PS) bei 2300 U/min (97/68/CE).

Getriebe

- Hydrostatantrieb mit Verstellmotor und elektronischer Einstellung.
- Automatische und kontinuierliche Einstellung der Geschwindigkeit von Null auf Höchstgeschwindigkeit durch einfaches Betätigen des Gaspedals.
- 2-Ganggetriebe elektrisch geschaltet
- System Finger-Touch für die Umkehr der Fahrtrichtung auch bei fahrender Maschine ohne die Hände vom Lenkrad zu nehmen.
- Permanenter Allradantrieb.
- Portalachsen für bessere Bodenfreiheit.

Bremssystem

- Betriebsbremse, Scheibenbremse auf vier Rädern mit hydraulischer Steuerung, die auf die Abtriebswellen der Differenziale wirkt.
- Feststellbremse, Scheibenbremse mit automatischer Feststellung bei Motor-Aus mit hydraulischer Entriegelung, auf die Hauptantriebswelle des Getriebes wirkend.

Hydraulikanlage

- Load-Sensing-System.
- Axialkolbenpumpe mit variablem Durchfluss.
- Maximale Durchflussmenge an der Pumpe: 120 l/min.
- Betriebsdruck: 230 bar.

Elektrische Anlage

- 12 V, Batterie 160 Ah und Wechselstromgenerator 90 A.
- komplette Straßenscheinwerfer

Fassungsvermögen der Tanks

- Hydraulikanlage: 130 l
- Diesel: 155 l
- Hydrostatiköl: 12 l
- Motoröl: 12 l
- Kühlfüssigkeit: 12 l

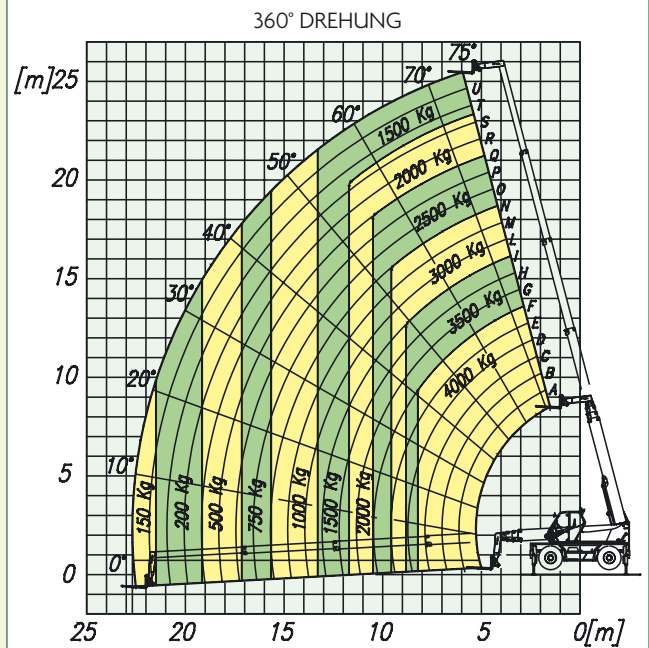
Reifen

- 18-22.5 16 PR

Optionen auf Wunsch

- Zweiter elektronischer Joystick auf der linken Armlehne des Fahrersitzes montiert
- Fernsteuerung für Hubfunktionen
- Sperre des hinteren Differentials
- Stromerzeugungsaggregat 4 kVA - 220 V
- Arbeitsscheinwerfer auf der Kabine
- Auslegung für Steuerung von Anbaugeräten mit zwei Hydraulikanschlüssen
- Diebstahlsicherung mit Wegfahrsperr

ROTO 40.25 MCSS - MIT LASTGABELN AUF ABSTÜTZUNGEN



ROTO 40.25 MCSS – MIT LASTGABELN AUF RÄDERN

